



Adolph Menzel
Das Eisenwalzwerk 1872/75
Berlin, Staatliche Museen



Max Liebermann
Flachsscheune in Laren 1886
Berlin, Nationalgalerie



Käthe Kollwitz
Märzriedhof | 1913



Georg Scholz
Zeitungsträger (Arbeit schändet) | 1922



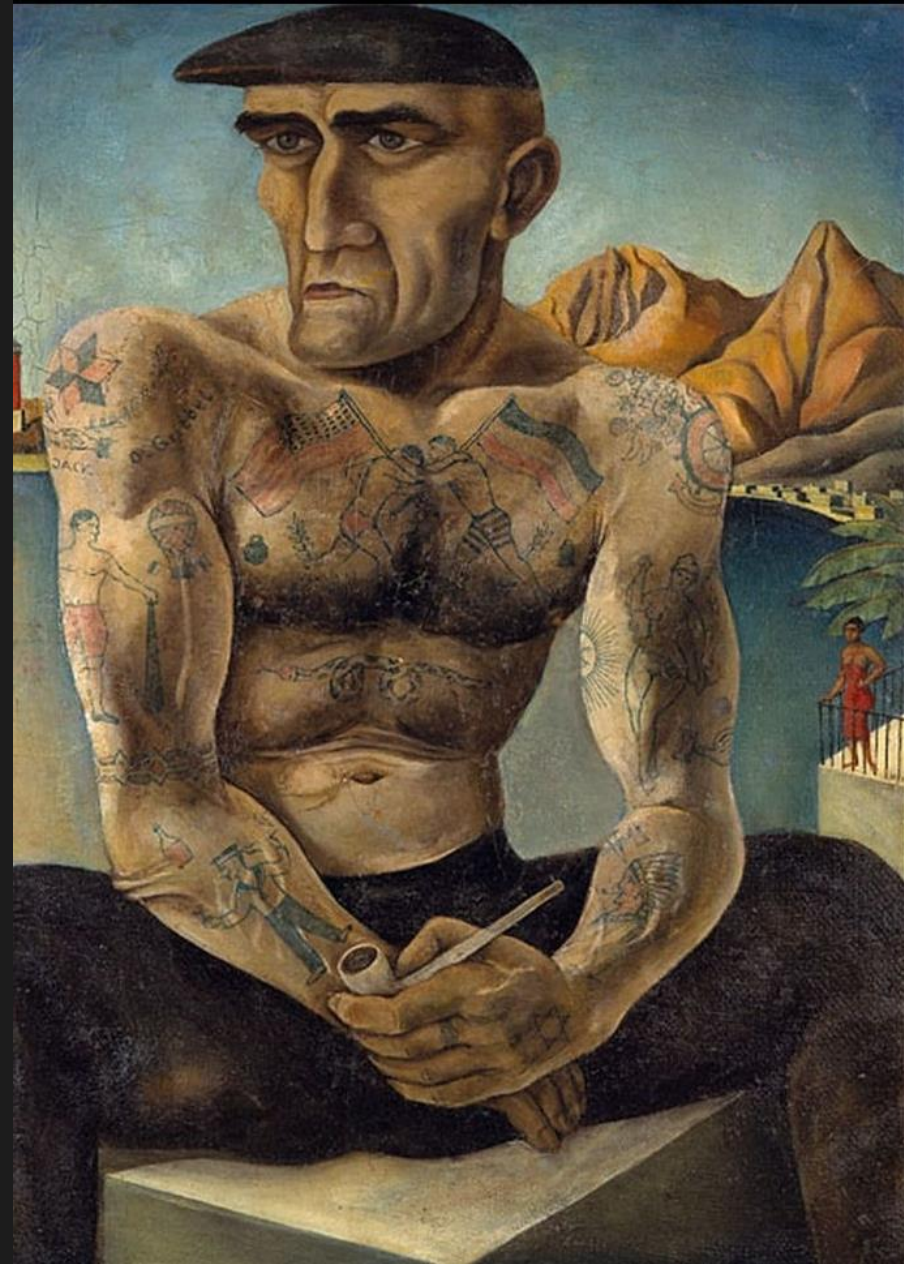
Georg Scholz
Selbstbildnis vor Litfasssäule | 1926
Karlsruhe, Staatliche Kunsthalle



Otto Griebel
Der Arbeitslose | 1921
Dresden, Stadtmuseum



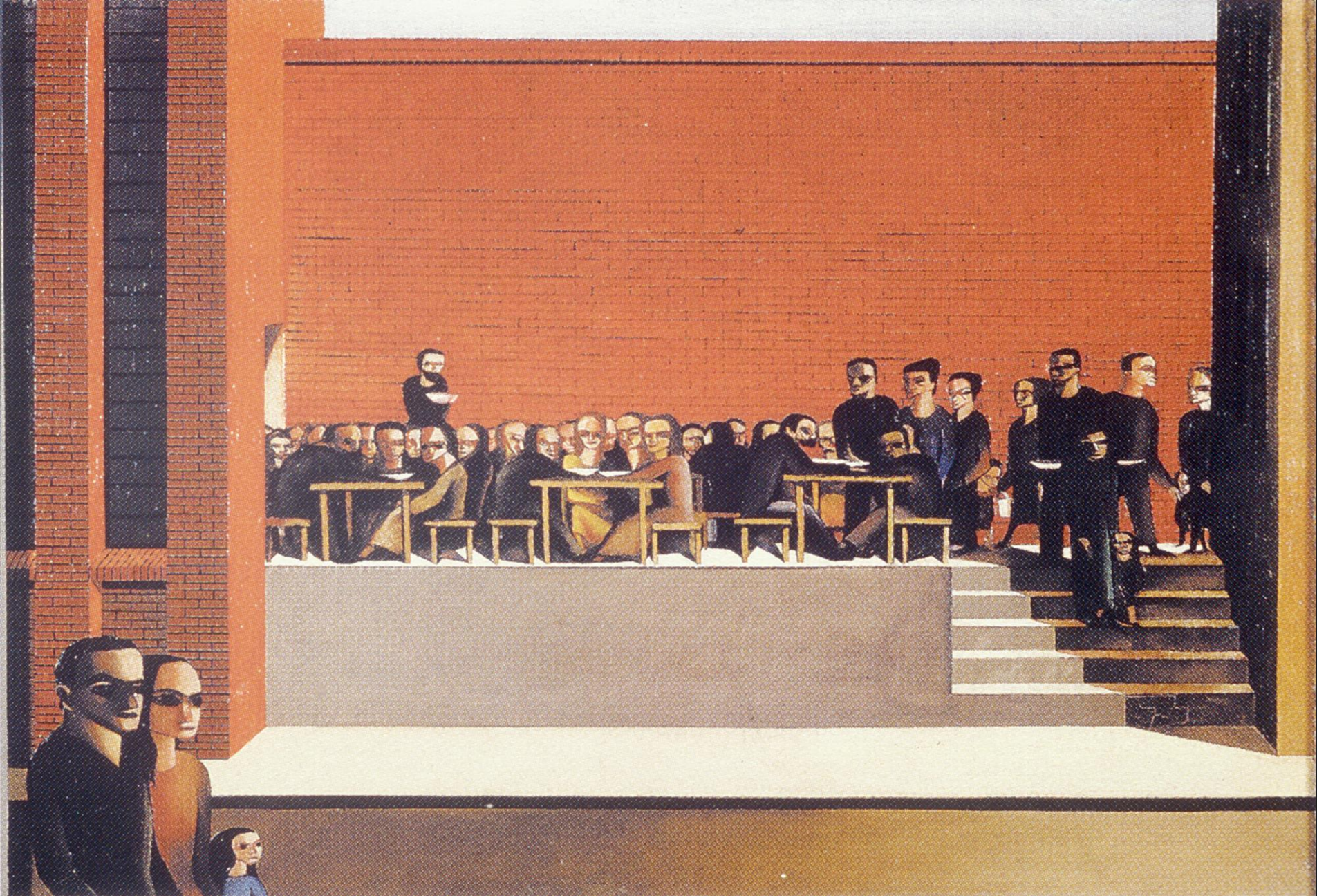
Otto Griebel
Der Arbeitslose | 1921
Dresden, Stadtmuseum



Otto Griebel
Der Schiffsheizer | 1920
Privatbesitz



Karl Völker
Industriebild: Nach der Schicht | 1923/24
Halle, Galerie Moritzburg



Karl Völker
Arbeitermittagspause | 1923
Halle, Galerie Moritzburg



Karl Völker
Zement | 1923
Halle, Galerie Moritzburg



Franz Wilhelm Seiwert
Die Arbeitsmänner | 1925



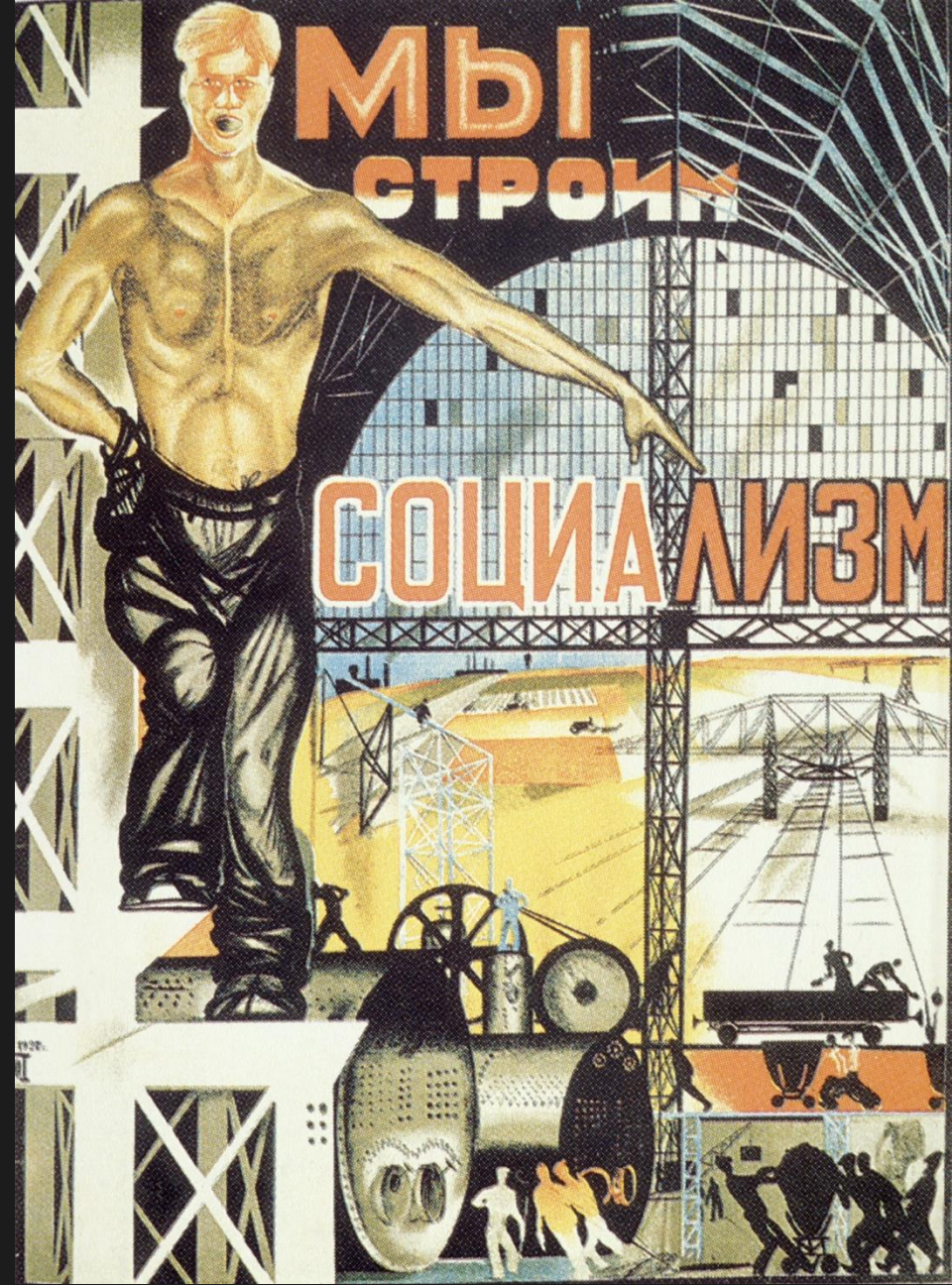
Augustin Tschinkel
Betriebsorganisation | 1932
Ludwigshafen, Wilhelm Hack-Museum



Heinrich Vogeler
Hamburger Werftarbeiter | 1928
Bremen, Kunsthalle



Heinrich Vogeler
Hamburger Werftarbeiter | 1928
Bremen, Kunsthalle



Juri Ivanovic Pimenow
Wir bauen den Sozialismus |



Otto Griebel
Die Internationale | 1928-30



Käthe Kollwitz

Käthe Kollwitz
Propellerlied | 1931



Käthe Kollwitz
Demonstration | 1931



Curt Querner
Selbstbildnis als Arbeiter | 1930



Carl Hofer
Arbeitslose | 1932
Privatbesitz